

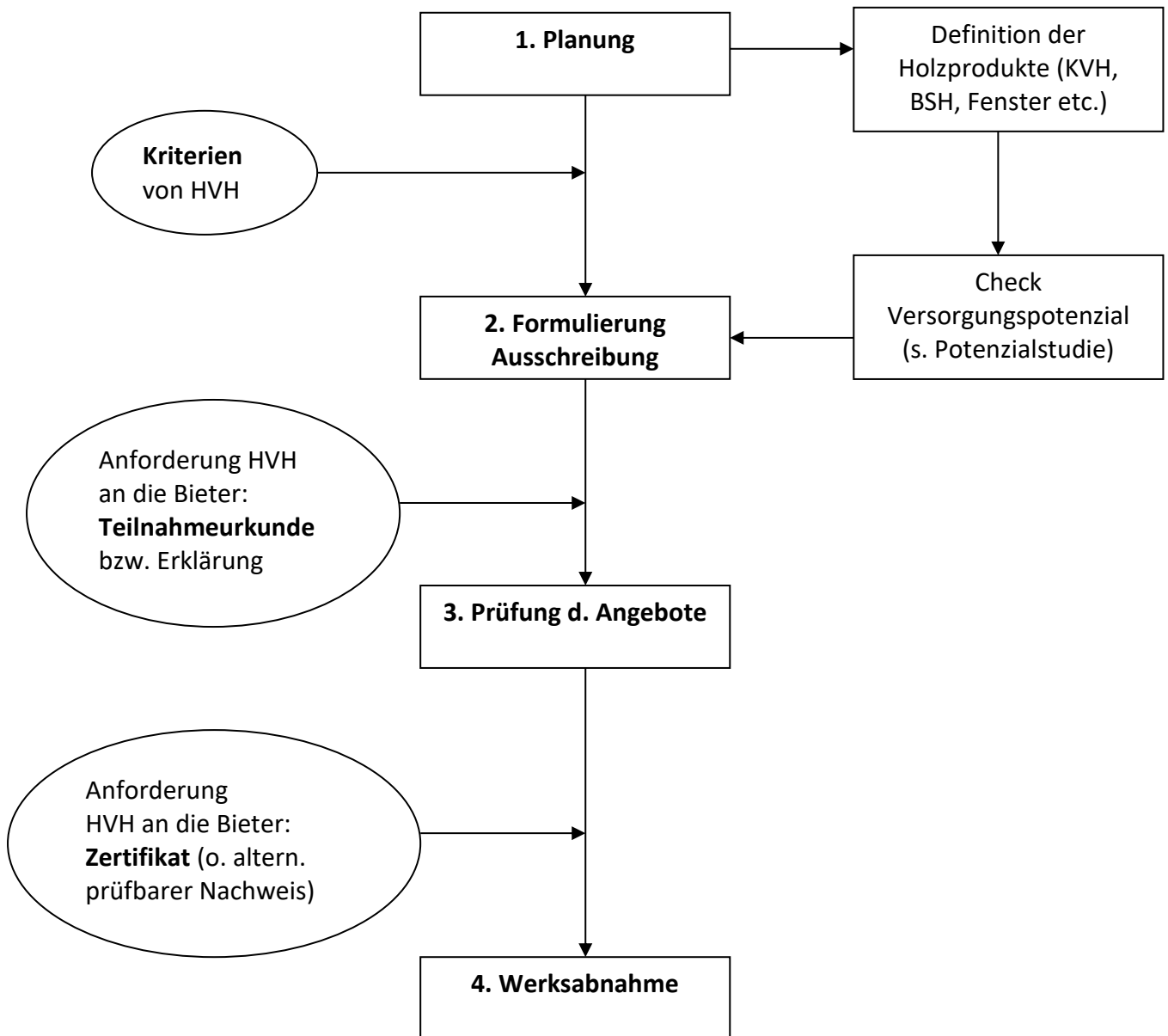
**Ausschreiben mit dem Umweltzeichen
HOLZ VON HIER®**



Inhaltsverzeichnis

Ablaufschema (Prozessbeschreibung)	1
Erläuterungen zum Ablaufschema	2
Anlage 1 (Kriterien von Holz von Hier)	4
Anlage 2 (Erklärungsformular Bieter)	5
Anlage 3 (Teilnahmeurkunde HVH Muster)	6
Anlage 4 (Zertifikat HVH Muster)	8
Anlage 5 (Mustertext für Ausschreibung LV)	10
Anlage 6 (Mustertext für Ausschreibung – Zuschlagskriterien)	11

Ablaufschema Ausschreibung mit Holz von Hier



Erläuterungen des Ablaufs

Schritt 1: Planung:

Die Planung bestimmt teilweise über die Möglichkeit mit Holzprodukten mit besonders niedrigem carbon footprint verwenden zu können. Je spezieller das Bauprodukt ist, umso höher ist in der Regel der carbon footprint und umso geringer die Möglichkeit, Produkte aus regionalen oder kurzen Prozessketten zu beziehen.

Die HVH Potenzialstudie stellt für verschiedene Holz- / Bauprodukte die Entfernungen und Mengenpotenziale für nach Holz von Hier zertifizierte Produkte dar.

Grundsätzlich stellt sich für Bauholz, KVH, BSH, Energieholz, Fenster, Böden oder Holz für den Innenausbau kein Versorgungsproblem mit nach Holz von Hier zertifizierten Produkten.

Auf der Webseite www.holz-von-hier.eu lässt sich nach bereits bei Holz von Hier registrierten Betrieben bzw. Anbietern suchen. Wenn ein Betrieb jedoch noch nicht registriert ist, bedeutet dies nicht, dass er keine Produkte mit Holz von Hier Zertifikat liefern könnte, da das Netzwerk offen ist und eine Teilnahme für Marktteilnehmer jederzeit möglich ist.

Bei Unklarheiten hilft die Zentrale von Holz von Hier gerne weiter.

Schritt 2: Formulierung der Ausschreibung:

Grundsätzlich ist eine Ausschreibung mit Bezug auf das bzw. Integration des Umweltzeichens Holz von Hier[®] vergaberechtlich möglich. Hierzu liegen inzwischen 4 Gutachten von Vergaberechterspezern vor. Ökologische Basis ist die hohe Bedeutung, die den Vorketten (graue Energie) und hier vor allem den Transporten in der Umweltbilanz von (Holz)produkten zukommt. Das entspricht auch einer konsequenten Beachtung des Lebenszyklusgedankens.

Nach der Novellierung des Vergaberechts auf europäischer und inzwischen auch nationaler Ebene ist es auch zulässig, auf ein konkretes Umweltzeichen abzustellen. Wichtig ist für die Formulierung der Ausschreibung dennoch, dass die dem Umweltzeichen zugrunde liegenden bzw. dort formulierten Kriterien transparent gemacht werden, so dass jeder Bieter die Anforderungen verstehen und nachvollziehen kann. Die Kriterien sind in Anlage 1 beschrieben.

Für die Formulierung von Ausschreibungen werden Textbausteine als Muster vorgelegt, die ggf. objektspezifisch angepasst werden können. Im Prinzip ist aber die Anforderung nach Holz von Hier eher produktunabhängig.

Bei der Ausschreibung kann in den Vergabeunterlagen ein Formular (s. Anlage 2) bereitgestellt werden, welches der Bieter ausfüllen und unterzeichnen muss. Hier wird erklärt, wie der Bieter die Anforderungen nach Holz von Hier zu erfüllen gedenkt.

Grundsätzlich gibt es bei Ausschreibungen zwei verschiedene Möglichkeiten, die Anforderungen zu setzen. Einerseits kann dies als produktbezogene Anforderung im Leistungsverzeichnis verankert werden und ist damit ein hartes Entscheidungskriterium. Wird dies nicht erfüllt, führt dies zum Ausschluss des Angebots. Diese Option sichert auf jeden Fall die Erreichung der Umweltziele. Andererseits können die Anforderungen auch als Zuschlagskriterium formuliert werden. In dem Fall wird eine Erfüllung mit mehr Punkten bewertet als bei Nichterfüllung und kann so ggf. ein anderes preisgünstigeres Angebot übertreffen. In dem Fall ist das Kriterium nicht ‚hart‘ und es kann unter Umständen auch ein Angebot zum Zuge kommen, welches die erwünschten Umweltwirkungen nicht erfüllt.

Schritt 3: Prüfung der Angebote:

Der Schritt der Formulierung der Anforderungen in der Ausschreibung ist getan. Wie aber prüft die Vergabestelle bei den vorliegenden Angeboten, ob die Anforderung im Zuschlagsfall auch erfüllt wird? Da die Produkte, die zum Einsatz kommen, bei der Ausschreibung in der Regel noch gar nicht produziert und eingekauft worden sind (ein Bieter beschafft ja in der Regel die Rohstoffe auftragsbezogen erst nach Erteilung des Zuschlags), liegt zu diesem Zeitpunkt noch keine Produktzertifizierung vor.

Die Vergabestelle hat hier die Möglichkeit, anhand der ausgefüllten Erklärung das Angebot hinsichtlich der Erfüllung der Anforderungen zu prüfen. Idealerweise legt der Bieter der Erklärung eine Teilnahmeurkunde bei Holz von Hier vor, die problemlos kurzfristig im Rahmen von Ausschreibungsfristen erlangt werden kann. In Anlage 3 ist eine Teilnahmeurkunde wiedergegeben. Alternativ kann er auch erklären, dass er bei Lieferung oder Leistung des Werkes für die gelieferten Holzprodukte ein Zertifikat nach Holz von Hier vorlegt.

Ebenfalls alternativ kann er erklären, dass er die Anforderungen bzw. Kriterien nach Holz von Hier auf andere Art und Weise nachprüfbar belegt bzw. nachweist. Dabei muss ihm und auch der Vergabestelle aber bewusst sein, dass dies nicht über eine reine Eigenerklärung nachgewiesen werden kann, sondern dass die Wege des Holzes vom Ort des Einschlages über die gesamte Prozesskette nachprüfbar (!) dokumentiert werden müssen.

Dies müsste durch eine, von Seiten Dritter verifizierte, Dokumentation der Transportentfernungen vom Waldort zu Sägewerk, vom Sägewerk zu einer eventuellen Weiterverarbeitung und von dort - ggf. über den Handel – bis zum Bieter oder bis zur Baustelle erfolgen.

Schritt 4: Prüfung bei Werksabnahme:

Nach oder bei Lieferung der Holzprodukte bzw. Einbau in einem Gebäude steht bereits fest, welchen carbon footprint die Produkte haben. Die Erfüllung der Anforderungen nach Holz von Hier dokumentiert ein Betrieb am leichtesten mit einem produktbezogenen Zertifikat von Holz von Hier. Ein Beispiel ist in Anlage 4 aufgeführt. Die Vergabestelle (oder der Planer)

hat über die produktbezogene Urkunde die Möglichkeit die Echtheit direkt online durch Eingabe der ID-Nummer zu überprüfen. Ist das Zertifikat korrekt, so muss das inhaltlich identische Zertifikat am Bildschirm zum download erscheinen.

Anlage 1: Kriterien von Holz von Hier für Holzprodukte

Kriterien bzw. Anforderungen an mit „Holz von Hier“ gekennzeichnete Produkten oder gleichwertigen Produkten sind:

- Das Rohholz muss aus nachhaltig bewirtschafteten Wäldern stammen, d.h. für den Ernteort des Rundholzes muss ein Forstmanagementzertifikat (FSC, PEFC) vorliegen.
- Ein Produkt darf kein Holz als international gefährdet eingestufte Baumarten (Internationale Rote Liste nach IUCN) enthalten.
- Das jeweilige Holzprodukt muss unter Berücksichtigung der Warenströme entlang der gesamten Verarbeitungskette überdurchschnittlich transportarm und damit umwelt- und ressourcenfreundlich hergestellt worden sein. Überdurchschnittlich transportarm sind die Warenströme, wenn sie definierte maximale Entfernungsgrenzen für jeden Knotenpunkt bzw. Verarbeitungsschritt in der Prozesskette unterschreiten. Die sortimentspezifisch definierten Obergrenzen können auf der Webseite von Holz von Hier eingesehen werden. (siehe auch Anlage 7: Transportgrenzen).
Diese Obergrenzen liegen stets unterhalb der durchschnittlichen Transportentfernungen, über die das jeweilige Sortiment üblicherweise transportiert wird. Diese Werte beruhen auf Stoffstromanalysen und wissenschaftlichen Auswertungen von Ökobilanzen und anderem. Sie werden regelmäßig einer Plausibilitätsprüfung unterzogen.
- Die Massenbilanz muss aufgehen, d.h. jeder Betrieb der Verarbeitungskette muss nachweisen, dass er nicht mehr an hergestelltem Produkt unter Holz von Hier oder gleichwertig vermarktet, als zur Herstellung notwendiges Rohmaterial auch nach den Kriterien von Holz von Hier bezogen worden ist.

Anlage 2: Musterformular für Bieter

Bieter	Vergabenummer	Datum
Baumaßnahme		
Leistung		

Erklärung zur Verwendung von Holzprodukten

Alle zu verwendenden Holzprodukte sind nach Holz von Hier oder gleichwertig zertifiziert. Zur Dokumentation werde ich

- Holzprodukte verwenden, die mit Holz von Hier[®] zertifiziert sind.
Als Nachweis der Eignung lege ich meinem Angebot eine Teilnahmeurkunde von Holz von Hier bei.
- Holzprodukte verwenden, die nach Holz von Hier[®] zertifiziert sind.
Ich versichere mit meiner Unterschrift, dass ich bei Erbringung der Leistung für die gelieferten oder eingebauten Holzprodukte ein produktspezifisches Zertifikat vorlegen werde.
- Ich werde Holzprodukte verwenden, welche die Kriterien von Holz von Hier[®] einzeln erfüllen und hierüber einen Einzelnachweis vorlegen.
Dieser Einzelnachweis muss die Wege bzw. Transportentfernungen vom Einschlagsort an über die verschiedenen Stationen der gesamten Prozesskette sowie die Mengenkongruenz (d.h. es wird bei jeder Verarbeitungsstation nicht mehr Produkt gemäß den Kriterien vermarktet oder geliefert, als zu zuvor hierfür notwendiger Rohstoff gemäß der Kriterien beschafft worden ist) nachprüfbar belegen.

Ich werde bei:

- Bauleistungen **vor dem Einbau** des Holzes bzw. der Holzprodukte
- Lieferleistungen **bei der Anlieferung** des Holzes bzw. der Holzprodukte

den jeweiligen Nachweis im Original vorlegen.

Datum

Unterschrift d. Bieters



Mitgliedsurkunde

Fa. Musterzimmerei

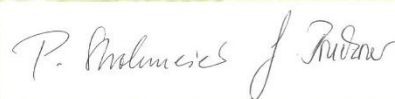
Musterstr. 1

D - 12345 Holzdorf

Diese Urkunde bestätigt, dass die Firma
Musterzimmerei
registriertes Mitglied im Netzwerk des Klima- und Umweltlabels
HOLZ VON HIER® ist und Produkte herstellen oder anbieten kann, die
den Kriterien von **HOLZ VON HIER®** für besonders klimafreundliche
Produkte aus nachhaltiger Waldwirtschaft entsprechen.

Die Urkunde stellt kein Produktzertifikat dar!

**Der Nachweis für die Konformität von Produkten mit den
Kriterien von HOLZ VON HIER® wird über ein gesondertes
Zertifikat für eine spezifische Lieferung oder
ein spezifisches Produkt erbracht.**



Creußen, den

HOLZ VON HIER GF



ZERTIFIKAT

ID-Nr.

Prüfen Sie die Echtheit dieses Zertifikates durch Eingabe der ID im Suchfeld auf:

www.holz-von-hier.eu

Dieses Zertifikat bestätigt, dass das ausgezeichnete Produkt oder Bauwerk besonders klima- und umweltfreundliches Holz der kurzen Wege aus nachhaltiger Waldwirtschaft enthält.

Hierdurch wurde ein wichtiger Beitrag zum Schutz von Klima, Umwelt, Biodiversität und Ressourcen sowie zur Förderung regionaler Wertschöpfung geleistet.

Endproduktzertifikat für Endkunden

Dieses Zertifikat zertifiziert die Warenströme gemäß der Kriterien von Holz von Hier entlang der gesamten Verarbeitungskette vom Wald an bis zum Einsatzort bzw zum privaten oder kommunalen Endkunden

A1	A2	A3	A4
Nachhaltige Rohstoffherkunft	Transporte-Co2 Verarbeitungskette	Produktion	Transporte ab Werk bis Endkunde

Zertifikatsinhaber Firma

Zertifikatsempfänger Kunde:

Anlage mit Produktspezifikation

Anlage 4: Muster Produktzertifikat (Seite 2)

ZERTIFIKAT



Hier steht eine Buchstaben-Zahlenkombinat. ID-Nr.

Mit dieser Urkunde wird folgende Transaktion von HOLZ VON HIER zertifiziert:

Zertifikatempfänger	Hier sollte ‚Endkunde‘ stehen.
Ausstellungsdatum	Zeitpunkt der Buchung und Zertifikatserstellung.
Produkt	Hier steht eine Beschreibung des Objekts (z.B. „Holzhaus“)

Empfänger (Lieferadresse)	Lieferant	Bezug zu Lieferung
Hier steht der Empfänger bzw. die Baustellenadresse	Hier steht der Name und Adresse des Bieters	Hier steht ein eindeutiger bezug zur Lieferung (z.B. Lieferschein o.a.)

Im Produkt enthaltenes Holz

Sortiment	Holzart	Menge/Einheit	Kummulierter Transportweg
Hier steht das gelieferte Sortiment (z.B. BSH, KVH)	Hier steht die Holzart	Hier steht die gelieferte oder verbaute Menge	Hier stehen die akkumulierten Transportentfernungen vom Wald an bis zur Baustelle

Anlage 5: Mustertext für die Formulierung der Anforderung HVH in der Einleitung der Ausschreibung.

Im einleitenden Teil der Ausschreibung könnte stehen:

Nachweis „Holz von Hier“-Zertifikat oder gleichwertig

Der Bieter bestätigt, dass er bei der Ausführung für das gesamte in den Positionen

XXXX, XXXX2, XXXX3 ...

angeführte Holz,

- Produkte mit „Holz von Hier“-Zertifikat oder einem gleichwertigen Zertifikat einsetzt oder
- bei den verwendeten Produkten die Voraussetzungen zur Erlangung eines solchen oder gleichwertigen Zertifikates einhält.

Mehr Informationen dazu können unter folgendem Link <https://www.holz-von-hier.eu/ueber-holz-von-hier/das-umweltzeichen/> abgerufen werden. Die entsprechenden Transportgrenzen können auch Anlage xy der Bekanntmachung entnommen werden.

Kontaktstelle „Holz von Hier“ für Fragen oder Anregungen:

Holz von Hier zentrale
Neuenreuth 24
D – 95473 Creußen
Tel.: +49 (0)9209 – 918 97 51

Wird nach Auftragsvergabe trotz Angabe des Bieters, dass ein gültiger Nachweis vorliegt oder mit der Zuschlagserteilung die Registrierung vorgenommen wird, dies nicht eingehalten, behält sich der Auftraggeber vor, eine Vertragsstrafe in Höhe von 3 % der Angebotssumme zu verlangen.

Mit der Fertigstellung der Leistung ist das „Holz von Hier“-Zertifikat oder gleichwertiges, welches die Warenströme gemäß der Kriterien von Holz von Hier entlang der gesamten Verarbeitungskette vom Wald an bis zum Einsatzort bzw. zum privaten oder kommunalen Endkunden zertifiziert, an den Auftraggeber auszuhändigen.

Anlage 6: Mustertext für die Formulierung der Anforderung HVH als Zuschlagskriterien in der Ausschreibung.

Wertungskriterien:

Um eine umfassend klimafreundliche Umsetzung des Vorhabens unter konsequenter Anwendung der Lebenszyklusbetrachtung zu gewährleisten, werden bei der Bewertung der Angebote von der Vergabestelle _____ neben dem Preis auch Aspekte der Nachhaltigkeit berücksichtigt.

Für Holzprodukte werden hier folgende Anforderungen gestellt:

- a) Herkunft aus nachhaltiger Forstwirtschaft (5 Punkte) (z.B.)
- b) klimaoptimierte Herstellung (5 Punkte) (z.B.)

Nachweise:

- a) Herkunft aus nachhaltiger Forstwirtschaft:

Der Bieter legt für die verwendeten Holzprodukte ein Zertifikat nach FSC, PEFC, HOLZ VON HIER® oder einen vergleichbaren Nachweis vor.

- b) Klimaoptimierte Produktion:

Der Bieter legt für die verwendeten Holzprodukte ein Zertifikat nach HOLZ VON HIER® oder einen vergleichbaren Nachweis vor.

Mehr Informationen dazu können unter folgendem Link <https://www.holz-von-hier.eu/ueber-holz-von-hier/das-umweltzeichen/> abgerufen werden. Die entsprechenden Transportgrenzen können auch Anlage xy der Bekanntmachung entnommen werden.

Kontaktstelle „Holz von Hier“ für Fragen oder Anregungen:

Holz von Hier zentrale
Neurenreuth 24
D – 95473 Creußen
Tel.: +49 (0)9209 – 918 97 51

Gewichtung der Zuschlagskriterien:

Das Angebot erhält den Zuschlag, welches den höchsten Quotienten aus Nachhaltigkeitspunktzahl und Preis aufweist.

Anlage 7: Sortimentsspezifische Obergrenzen für nach Holz von Hier zertifizierbare Produkte (Seite 1)



www.holz-von-hier.eu / .de / .at
info@holz-von-hier.eu / .de / .at

Transportgrenzen

Obergrenzen für unter HOLZ VON HIER (HVH) zulässigen Transportentfernungen zwischen den jeweiligen Gliedern der Verarbeitungskette. Die Grenzen können sich über die Produktkette akkumulieren. Diese Obergrenzen liegen aber immer deutlich unter dem Durchschnitt der jeweiligen Transportentfernungen entsprechender Produkte auf den Markt. Aktueller Stand^(*)

* neues Layout vom 30. Juni 2019

RUNDHOLZ	HVH Obergrenze
Fichte	75
Kiefer, Tanne, Lärche, Douglasie	150
Buche, Eiche	200
Andere Laubhölzer	250

Schnittholz / Holzprodukte	Holzarten	HVH Obergrenze
Nadelschnittholz (NH) & Hobelware	alle NH	150
Laubschnittholz (LH)	Buche, Eiche	200
	sonst. LH	250
KVH	Fichte	200
	Sonst. NH	250
BSH	Alle Arten	250
DUO-/TRIO	Alle Arten	250
Abbund Holzbau ⁽¹⁾	Alle Arten	250
Sägerestholz (SM, HS etc.)	Alle Arten	200
CLT, Brettsperrholz	Alle Arten	300
Dübelholz, MHM & Co	Alle Arten	300
Dielen	Alle Arten	300
Parkett	Alle Arten	300
Massivholzplatten	Alle Arten	350
Furnier	Alle Arten	350
Sperrholz	Alle Arten	350
Fensterkanteln	Alle Arten	350
Bauelemente (z.B. Fenster, Türen, Fassadenmodule etc.)	Alle Arten	350
Plattenwerkstoffe (Span, OSB, MDF etc)	Alle Arten	350
Thermoholz	Alle Arten	450

Anlage 7: Sortimentsspezifische Obergrenzen für nach Holz von Hier zertifizierbare Produkte (Seite 2)



Bioenergie	Holzarten	HVH Obergrenze
Brennholz	Alle Arten	50
Brennholz, ofenfertig	Alle Arten	100
Hackschnitzel, energetisch	Alle Arten	250
Pellets	Alle Arten	350

Zellstoff . Papier . Pappe	Holzarten	HVH Obergrenze
Rohstoffe für Papier	Alle Arten	in Entwicklung
Papier	Alle Arten	in Entwicklung

Sonstiges	Holzarten	HVH Obergrenze
Außenholz (Terrassen, Zäune, Bänke etc.)	Alle Arten	300
Kleinprodukte, Merchandising		in Entwicklung

Lieferung an Baustelle, Endkunde ⁽²⁾	Holzarten	HVH Obergrenze
Holzbauten inklusive aller Einbauten, Innenausbauten, Möbel, Interieur u.a.	Alle Arten	200

Fussnoten

(1) Analogieschluss zu BSH aufgrund der höheren Komplexität der damit verbundenen Holzbauten.

(2) Damit ist jede Lieferung an Endkunden außerhalb des HOLZ VON HIER Netzwerkes gemeint, unabhängig von den sonst definierten Grenzen. Spezialprodukte können gesondert geregelt sein.